

Catálogo de Productos

Adhesivos . Junteadores . Estucos . Texturizados



Nosotros

Somos una empresa fundada en Apaxco Estado de México en el año 2002. En Grupo Fortec nos dedicamos a la comercialización de Adhesivos, Junteadores, Estucos y Texturizados; considerando el servicio, calidad y excelencia como ejes rectores para alcanzar un constante crecimiento y posicionamiento en el mercado.

Misión

Producir y comercializar productos finos de calidad para la obra blanca, ofreciendo excelencia en el servicio, comprometidos con la mejora continua; generando valor a nuestros clientes internos y externos.

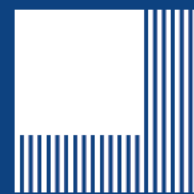
Visión

Ser un grupo corporativo innovador y vanguardista para colocarnos dentro de las cinco empresas líderes en adhesivos cerámicos, dirigidos a la satisfacción de nuestra gente, clientes y proveedores.

NUESTRO COMPROMISO ES SEGUIR DESARROLLANDO PRODUCTOS DE EXCELENCIA PARA PODER CUBRIR LAS NECESIDADES QUE SURGEN DÍA CON DÍA EN LA INDUSTRIA DE LA CONSTRUCCIÓN.

Pegazulejo Fortec

ADHESIVO PROFESIONAL



Aa Descripción

Mortero con granulometría controlada de tamaño medio y aditivos especiales que brindan una gran adhesividad, retención de agua y facilidad de aplicación.

Usos

Se emplea como adhesivo para recubrimientos de alta, media o baja absorción de humedad en muros y pisos interiores o exteriores. No se recomienda para instalar porcelanatos o piezas de nula absorción.

Rendimiento

Rendirá aproximadamente de 4 a 5 m² por saco de 20 kg. cuando se le aplica sobre superficies lisas.

Su rendimiento podrá cambiar de acuerdo a la variación de calibre de la aplicación, la nivelación y rugosidad del sustrato y al dibujo posterior de la pieza.

Datos Técnicos

DETERMINACIÓN	VALOR GARANTIZADO	MÉTODO
Tiempo Abierto (Minutos)*	25	Según norma ONNCCE NMX-C-420
Ajustabilidad (Minutos)*	20	Interno GFLID-005
Deslizamiento (en pared vertical) (mm)	0.8	Según norma ONNCCE NMX-C-420
Resistencia a la Compresión (Kgf/cm ²)	24	Según norma ONNCCE NMX-C-420
Resistencia a la Tensión en función al tiempo (N/mm ²)	0.35	Según norma ONNCCE NMX-C-420
Resis. al Corte Sust./Sust. de 18% abs. (Kgf/cm ²)	10.6	Según norma ANSI 118.1

*Estos tiempos serán más cortos a temperaturas altas o con corrientes de aire y más largos a temperaturas bajas.



Pegazulejo Adhezusa

ADHESIVO PROFESIONAL



Aa Descripción

Mortero con granulometría controlada de tamaño medio y aditivos especiales que brindan una gran adhesividad, retención de agua y facilidad de aplicación.

Usos

Se emplea como adhesivo para recubrimientos de alta, media o baja absorción de humedad en muros y pisos interiores o exteriores. No se recomienda para instalar porcelanatos o piezas de nula absorción.

Rendimiento

Rendirá aproximadamente de 4 a 5 m² por saco de 20 kg. cuando se le aplica sobre superficies lisas.

Su rendimiento podrá cambiar de acuerdo a la variación de calibre de la aplicación, la nivelación y rugosidad del sustrato y al dibujo posterior de la pieza.

Datos Técnicos

DETERMINACIÓN	VALOR GARANTIZADO	MÉTODO
Tiempo Abierto (Minutos)*	30	Según norma ONNCCE NMX-C-420
Ajustabilidad (Minutos)*	23	Interno GFLID-005
Deslizamiento (en pared vertical) (mm)	0.8	Según norma ONNCCE NMX-C-420
Resistencia a la Compresión (Kg/cm ²)	24	Según norma ONNCCE NMX-C-420
Resistencia a la Tensión en función al tiempo (N/mm ²)	0.35	Según norma ONNCCE NMX-C-420
Resis. al Corte Sust./Sust. de 18% abs. (Kg/cm ²)	10.6	Según norma ANSI 118.1

*Estos tiempos serán más cortos a temperaturas altas o con corrientes de aire y más largos a temperaturas bajas.



Pega Piso y Mármol

ADHESIVO PROFESIONAL



Aa Descripción

Adhesivo en color gris para azulejos con formatos mayores a 33 cms. de media o baja absorción de agua.

Usos

Se emplea como adhesivo para recubrimientos de mármol, canteras y piedras naturales en muros y pisos interiores o exteriores. No se recomienda para instalar porcelanatos o piezas de nula absorción.

Rendimiento

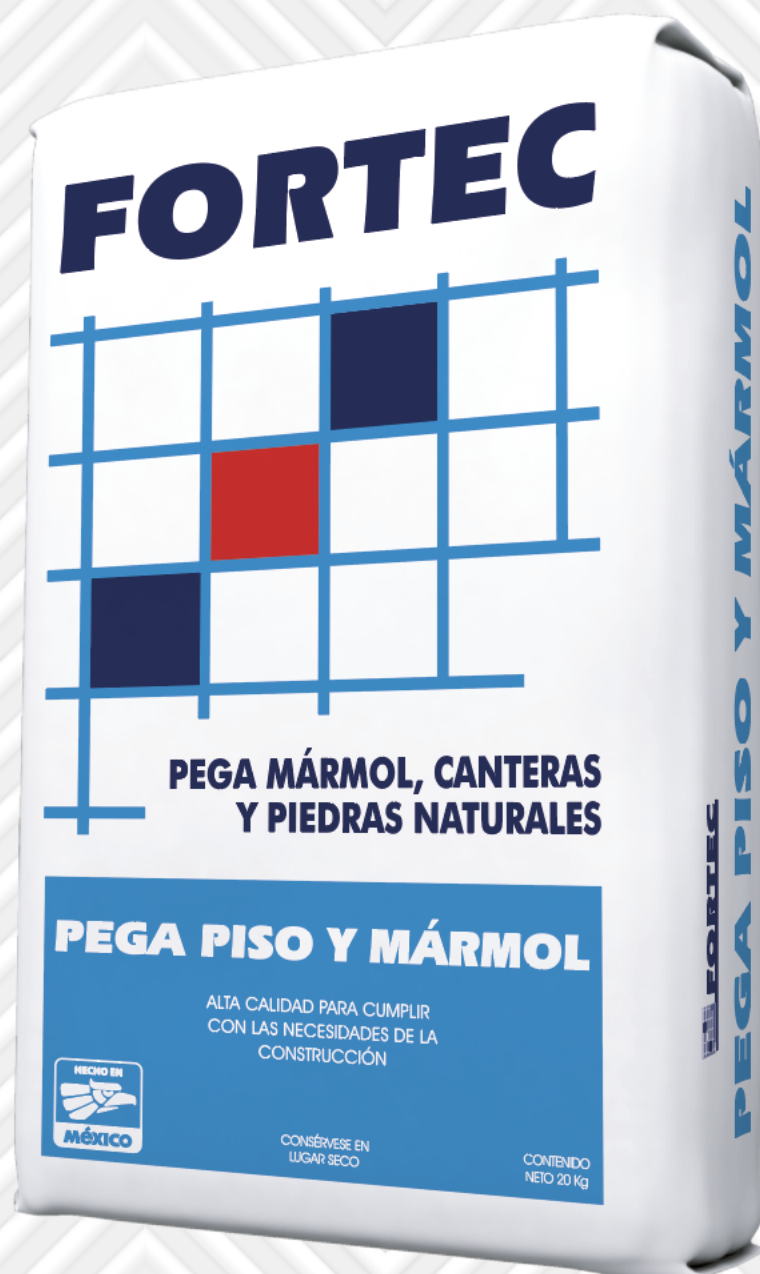
Rendirá aproximadamente de 4 a 5 m² por saco de 20 kg. cuando se le aplica sobre superficies lisas.

Su rendimiento podrá cambiar de acuerdo a la variación de calibre de la aplicación, la nivelación y rugosidad del sustrato y al dibujo posterior de la pieza.

Datos Técnicos

DETERMINACIÓN	VALOR GARANTIZADO	MÉTODO
Tiempo Abierto (Minutos)*	30	Según norma ONNCCE NMX-C-420
Ajustabilidad (Minutos)*	23	Interno GFLID-005
Deslizamiento (en pared vertical) (mm)	0.4	Según norma ONNCCE NMX-C-420
Resistencia a la Compresión (Kgf/cm ²)	33	Según norma ONNCCE NMX-C-420
Resistencia a la Tensión en función al tiempo (N/mm ²)	0.5	Según norma ONNCCE NMX-C-420
Resis. al Corte Sust./Sust. de 18% abs. (Kgf/cm ²)	12.4	Según norma ANSI 118.1

*Estos tiempos serán más cortos a temperaturas altas o con corrientes de aire y más largos a temperaturas bajas.



Piso sobre Piso y Pega Porcelanato

ADHESIVO FLEXIBLE



Aa Descripción

Mortero universal de alta calidad diseñado y formulado para adherir todo tipo de piezas, elaborado con aditivos especiales que brindan una gran adhesividad, retención de agua y facilidad de aplicación.

Usos

Se emplea como adhesivo para todo tipo de recubrimientos, indicado para pegar piezas de porcelanato, vitrobloc, veneciano, etc., y para adherir pisos nuevos encima de pisos viejos sin la necesidad de desprenderlos o picarlos.

Rendimiento

Rendirá aproximadamente de 4 a 5 m² por saco de 20 kg. cuando se le aplica sobre superficies lisas.

Su rendimiento podrá cambiar de acuerdo a la variación de calibre de la aplicación, la nivelación y rugosidad del sustrato y al dibujo posterior de la pieza.

Datos Técnicos

DETERMINACIÓN	VALOR GARANTIZADO	MÉTODO
Tiempo Abierto (Minutos)*	35	Según norma ONNCCE NMX-C-420
Ajustabilidad (Minutos)*	30	Interno GFLID-005
Deslizamiento (en pared vertical) (mm)	0.8	Según norma ONNCCE NMX-C-420
Resistencia a la Compresión (Kgf/cm ²)	42	Según norma ONNCCE NMX-C-420
Resistencia a la Tensión en función al tiempo (N/mm ²)	0.6	Según norma ONNCCE NMX-C-420
Resis. al Corte Sust./Sust. de 18% abs. (Kgf/cm ²)	18.4	Según norma ANSI 118.1

*Estos tiempos serán más cortos a temperaturas altas o con corrientes de aire y más largos a temperaturas bajas.



Pega Muro Blanco

ADHESIVO ESPECIALIZADO



Aa Descripción

Adhesivo polimérico en color blanco especializado para adherir azulejos de alta, media y baja absorción de agua en muros y plafones. No se recomienda para pegar porcelanatos y/o cerámicas de nula absorción.

Usos

Se emplea como adhesivo para losetas y recubrimientos con formatos grandes y pesados, colocadas en superficies verticales interiores o exteriores que requieren gran resistencia al deslizamiento.

Rendimiento

Rendirá aproximadamente de 4 a 5 m² por saco de 20 kg. cuando se le aplica sobre superficies lisas.

Su rendimiento podrá cambiar de acuerdo a la variación de calibre de la aplicación, la nivelación y rugosidad del sustrato y al dibujo posterior de la pieza.

Datos Técnicos

DETERMINACIÓN	VALOR GARANTIZADO	MÉTODO
Tiempo Abierto (Minutos)*	15	Según norma ONNCCE NMX-C-420
Ajustabilidad (Minutos)*	10	Interno GFLID-005
Deslizamiento (en pared vertical) (mm)	0.05	Según norma ONNCCE NMX-C-420
Resistencia a la Compresión (Kgf/cm ²)	28	Según norma ONNCCE NMX-C-420
Resistencia a la Tensión en función al tiempo (N/mm ²)	0.4	Según norma ONNCCE NMX-C-420
Resis. al Corte Sust./Sust. de 18% abs. (Kgf/cm ²)	12.4	Según norma ANSI 118.1

*Estos tiempos serán más cortos a temperaturas altas o con corrientes de aire y más largos a temperaturas bajas.



P•GA Teja

ADHESIVO ESPECIALIZADO



Aa Descripción

Mortero de alta calidad diseñado y formulado para adherir todo tipo de tejas de barro, elaborado con aditivos especiales que brindan una gran adhesividad, facilidad de aplicación y antidescuelgue en cualquier inclinación.

Usos

Se emplea como adhesivo para adherir las tejas de barro en superficies exteriores o interiores con inclinación mínima de 20°.

Te recomendamos aplicar antes un impermeabilizante o membrana de impermeabilización.

Para mejor adherencia de la teja, afina su impermeabilizado con cemento y arena arneada.





Aa Descripción

Producto decorativo con presentación de varios colores elaborado a base de cemento pórtland, marmolina y aditivos químicos que le proporcionan excelente trabajabilidad, resistencia a la abrasión y repelencia a la humedad.

Usos

Diseñado para rellenar espacios entre losetas, cuando el ancho de separación de éstas sea mínimo de 3 mm.



***Colores aproximados a los reales*





Aa Descripción

Compuesto en polvo de tipo decorativo elaborado a base de cemento pórtland, micro arenas y aditivos químicos que le proporcionan excelente trabajabilidad, fluidez, resistencia a la abrasión y repelencia a la humedad.

Usos

Diseñado para rellenar espacios entre losetas, cuando el ancho de separación de éstas sea menor de 4 mm.



NEGRO |



CHOCOLATE |



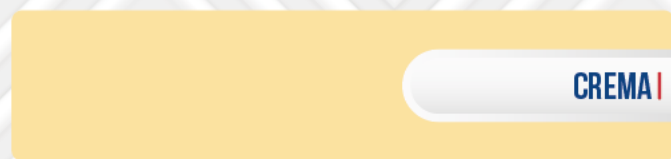
ROJO LADRILLO |



VERDE ESMERALDA |



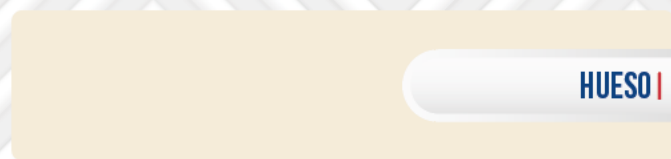
GRIS PERLA |



CREMA |



AZUL TURQUESA |



HUESO |



BLANCO |



***Colores aproximados a los reales*



Aa Descripción

Texturizado a base de cemento, arenas minerales, fibras sintéticas y aditivos químicos con el que se pueden lograr acabados interiores.

VENTAJAS SOBRE OTROS ESTUCOS:

- Resina modificada químicamente.
- Fibra de celulosa integrada.
- Ofrece propiedades térmicas.
- Alta resistencia a la compresión.
- Desperdicio mínimo de material.
- Aplica directamente al block, tabicón, aplanados y plafones.
- Acabado final en blanco.
- Se pueden lograr diferentes texturas.
- Superficie lista para pintar.
- Experiencia no necesaria para su aplicación.

Usos

Se aplica directamente sobre muros de block o tabicón para eliminar la necesidad de un zarpeo o repellido.

Resistente al clima, humedad, y temperatura.

Rendimiento

LÍNEA FORTEX	% AGUA DE TRABAJO	LTS. DE AGUA PARA 40 KG	GROSOR DE CAPA RECOMENDADO (MM)	RENDIMIENTO APROXIMADO (M ² X 40 KGS)		TIEMPO ABIERTO (MIN)
				COMO FONDO	COMO FONDO Y TEXTURA*	
INTERMURO	20 - 24	8.0 - 9.6	3 - 12	2.6 - 10.6	3.6 - 4.2	15 - 20

*Aplicando una capa de 5 mm. como fondo y otra de 4 mm. para el texturizado



Exterblock

ESTUCO



PRODUCTO
CERTIFICADO

NOM 
ONNCE
NOM-018-ENER-2011

Aa Descripción

Texturizado a base de cemento, micro arenas minerales, fibras sintéticas y aditivos químicos con el que se pueden lograr acabados interiores y exteriores.

VENTAJAS SOBRE OTROS ESTUCOS:

- Resina modificada químicamente.
- Fibra de celulosa integrada.
- Ofrece propiedades térmicas.
- Alta resistencia a la compresión.
- Desperdicio mínimo de material.
- Se aplica directamente al block, tabicón, aplanados y plafones.
- Acabado final en blanco.
- Se pueden lograr diferentes texturas.
- Resistente al clima, humedad y temperatura.
- Experiencia no necesaria para su aplicación.

Rendimiento

LÍNEA FORTEX	% AGUA DE TRABAJO	LTS. DE AGUA PARA 40 KG	GROSOR DE CAPA RECOMENDADO (MM)	RENDIMIENTO APROXIMADO (M ² X 40 KGS)		TIEMPO ABIERTO (MIN)
				COMO FONDO	COMO FONDO Y TEXTURA*	
EXTERBLOCK	22 - 25	8.8 - 10.0	5 - 18	1.8 - 6.4	3.6 - 4.2	15 - 20

*Aplicando una capa de 5 mm. como fondo y otra de 4 mm. para el texturizado





Aa Descripción

Texturizado a base de cemento, micro arenas minerales, fibras sintéticas y aditivos químicos con el que se pueden lograr acabados interiores y exteriores en color.

VENTAJAS SOBRE OTROS ESTUCOS:

- Resina modificada químicamente.
- Fibra de celulosa integrada.
- Ofrece propiedades térmicas.
- Alta resistencia a la compresión.
- Desperdicio mínimo de material.
- Se aplica directamente al block, tabicón, aplanados y plafones.
- Se logra un acabado con color integrado en el mismo proceso.
- Se pueden lograr diferentes texturas.
- Resistente al clima, humedad y temperatura.
- Experiencia no necesaria para su aplicación.

RENDIMIENTO

LÍNEA FORTEX	% AGUA DE TRABAJO	LTS. DE AGUA PARA 40 KG	GROSOR DE CAPA RECOMENDADO (MM)	RENDIMIENTO APROXIMADO (M ² X 40 KGS)		TIEMPO ABIERTO (MIN)
				COMO FONDO	COMO FONDO Y TEXTURA*	
COLOREX	22 - 25	8.8 - 10.0	5 - 18	1.8 - 6.4	3.6 - 4.2	15 - 20

*Aplicando una capa de 5 mm. como fondo y otra de 4 mm. para el texturizado

MENTA

CELESTE

SALMÓN

BEIGE

CREMA

**Colores aproximados a los reales





Aa Descripción

Texturizado a base de cemento, micro arenas minerales, fibras sintéticas y aditivos químicos con el que se pueden lograr acabados interiores y exteriores.

Usos

Se aplica directamente sobre muros repellados con Intermuro, Exterblock o cualquier superficie de concreto que presente un acabado liso.

Se logra un acabado con color integrado en el mismo proceso, teniendo además resistencia a la humedad.

Resistente al clima, humedad y temperatura.

Rendimiento

LÍNEA FORTEX	% AGUA DE TRABAJO	LTS. DE AGUA PARA 40 KG	GROSOR DE CAPA RECOMENDADO (MM)	RENDIMIENTO APROXIMADO (M ² X 40 KGS)	TIEMPO ABIERTO (MIN)
				COMO TEXTURA*	
VERSATEX	25 - 30	10.0 - 12.0	3 - 5	6.3 - 11.2	20 - 25

*Aplicando una capa de 4 mm. para el texturizado



**Colores aproximados a los reales



Tirol Preparado

TEXTURIZADO



Aa Descripción

Producto decorativo elaborado a base de cemento pórtland y aditivos químicos que le proporcionan excelente trabajabilidad adherencia y resistencia.

Usos

Se utiliza como acabado final en superficies nuevas para decorar fachadas y muros, brindando gran versatilidad en acabados.

Recomendaciones

Antes de preparar la mezcla, es necesario acondicionar la superficie, la cual deberá estar perfectamente nivelada y limpia, libre de grasa, aceite, polvo, pintura en mal estado, ceras o cualquier otro tipo de impurezas que impidan la adhesión del tirol.

Para la colocación del Tirol Preparado Fortec en paneles de yeso o cualquier superficie de alta absorción de humedad es necesario que esta se encuentre totalmente sellada para evitar que se altere la resistencia del tirol al absorberle la humedad requerida para su correcto fraguado.

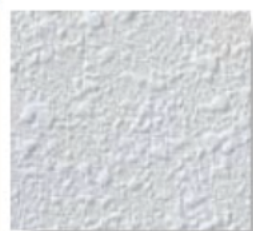
Acústica Simulada
(Palomitas de Maíz)



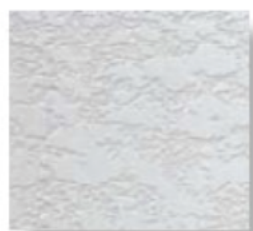
Cáscara de Naranja,
Salpicadura Fina



Salpicadura



Planchado



Adherock AB

ADHESIVO PROFESIONAL



LÍNEA **ADHEROCK**[®]
La calidad nos apasiona.

Aa Descripción

Mortero con granulometría controlada de tamaño medio y aditivos especiales que brindan una gran adhesividad, retención de agua y facilidad de aplicación.

Usos

Se emplea como adhesivo para recubrimientos de alta, media o baja absorción de humedad en muros y pisos interiores o exteriores. No se recomienda para instalar porcelanatos o piezas de nula absorción.

Rendimiento

Rendirá aproximadamente de 4 a 5 m² por saco de 20 kg. cuando se le aplica sobre superficies lisas.

Su rendimiento podrá cambiar de acuerdo a la variación de calibre de la aplicación, la nivelación y rugosidad del sustrato y al dibujo posterior de la pieza.

Datos Técnicos

DETERMINACIÓN	VALOR GARANTIZADO	MÉTODO
Tiempo Abierto (Minutos)*	20	Según norma ONNCCE NMX-C-420
Ajustabilidad (Minutos)*	16	Interno GFLID-005
Deslizamiento (en pared vertical) (mm)	0.9	Según norma ONNCCE NMX-C-420
Resistencia a la Compresión (Kgf/cm ²)	19	Según norma ONNCCE NMX-C-420
Resistencia a la Tensión en función al tiempo (N/mm ²)	0.29	Según norma ONNCCE NMX-C-420
Resis. al Corte Sust./Sust. de 18% abs. (Kgf/cm ²)	10	Según norma ANSI 118.1

*Estos tiempos serán más cortos a temperaturas altas o con corrientes de aire y más largos a temperaturas bajas.



Adherock AG

ADHESIVO PROFESIONAL



LÍNEA **ADHEROCK**[®]
La calidad nos apasiona.

Aa Descripción

Mortero con granulometría controlada de tamaño medio y aditivos especiales que brindan una gran adhesividad, retención de agua y facilidad de aplicación.

Usos

Se emplea como adhesivo para recubrimientos de alta, media o baja absorción de humedad en muros y pisos interiores o exteriores. No se recomienda para instalar porcelanatos o piezas de nula absorción.

Rendimiento

Rendirá aproximadamente de 4 a 5 m² por saco de 20 kg. cuando se le aplica sobre superficies lisas.

Su rendimiento podrá cambiar de acuerdo a la variación de calibre de la aplicación, la nivelación y rugosidad del sustrato y al dibujo posterior de la pieza.

Datos Técnicos

DETERMINACIÓN	VALOR GARANTIZADO	MÉTODO
Tiempo Abierto (Minutos)*	20	Según norma ONNCCE NMX-C-420
Ajustabilidad (Minutos)*	16	Interno GFLID-005
Deslizamiento (en pared vertical) (mm)	0.9	Según norma ONNCCE NMX-C-420
Resistencia a la Compresión (Kg/cm ²)	21	Según norma ONNCCE NMX-C-420
Resistencia a la Tensión en función al tiempo (N/mm ²)	0.29	Según norma ONNCCE NMX-C-420
Resis. al Corte Sust./Sust. de 18% abs. (Kg/cm ²)	11	Según norma ANSI 118.1

*Estos tiempos serán más cortos a temperaturas altas o con corrientes de aire y más largos a temperaturas bajas.



Universal Gris

ADHESIVO FLEXIBLE



LÍNEA **ADHEROCK**
La calidad nos apasiona.

Aa Descripción

Mortero universal de alta calidad diseñado y formulado para adherir todo tipo de piezas, elaborado con aditivos especiales que brindan una gran adhesividad, retención de agua y facilidad de aplicación.

Usos

Se emplea como adhesivo para todo tipo de recubrimientos, indicado para pegar piezas de porcelanato, vitrobloc, veneciano, etc., y para adherir pisos nuevos encima de pisos viejos sin la necesidad de desprenderlos o picarlos.

Rendimiento

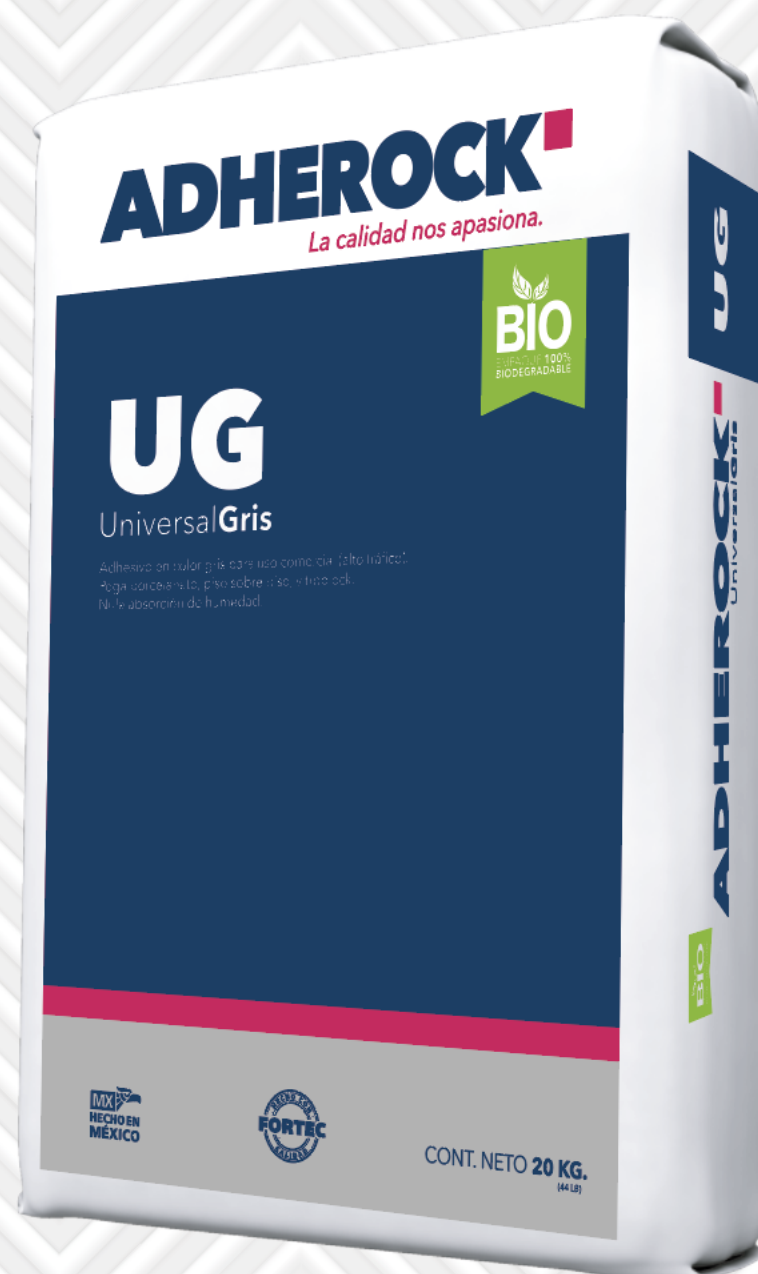
Rendirá aproximadamente de 4 a 5 m² por saco de 20 kg. cuando se le aplica sobre superficies lisas.

Su rendimiento podrá cambiar de acuerdo a la variación de calibre de la aplicación, la nivelación y rugosidad del sustrato y al dibujo posterior de la pieza.

Datos Técnicos

DETERMINACIÓN	VALOR GARANTIZADO	MÉTODO
Tiempo Abierto (Minutos)*	35	Según norma ONNCCE NMX-C-420
Ajustabilidad (Minutos)*	30	Interno GFLID-005
Deslizamiento (en pared vertical) (mm)	0.8	Según norma ONNCCE NMX-C-420
Resistencia a la Compresión (Kgf/cm ²)	44	Según norma ONNCCE NMX-C-420
Resistencia a la Tensión en función al tiempo (N/mm ²)	0.8	Según norma ONNCCE NMX-C-420
Resis. al Corte Sust./Sust. de 18% abs. (Kgf/cm ²)	18.4	Según norma ANSI 118.1

*Estos tiempos serán más cortos a temperaturas altas o con corrientes de aire y más largos a temperaturas bajas.



Pega Muro Gris

ADHESIVO ESPECIALIZADO



LÍNEA **ADHEROCK**[®]

La calidad nos apasiona.

Aa Descripción

Adhesivo polimérico en color gris especializado para adherir azulejos de alta, media y baja absorción de agua en muros y plafones. No se recomienda para pegar porcelanatos y/o cerámicas de nula absorción.

Usos

Se emplea como adhesivo para losetas y recubrimientos con formatos grandes y pesados, colocadas en superficies verticales interiores o exteriores que requieren gran resistencia al deslizamiento.

Rendimiento

Rendirá aproximadamente de 4 a 5 m² por saco de 20 kg. cuando se le aplica sobre superficies lisas.

Su rendimiento podrá cambiar de acuerdo a la variación de calibre de la aplicación, la nivelación y rugosidad del sustrato y al dibujo posterior de la pieza.

Datos Técnicos

DETERMINACIÓN	VALOR GARANTIZADO	MÉTODO
Tiempo Abierto (Minutos)*	15	Según norma ONNCCE NMX-C-420
Ajustabilidad (Minutos)*	10	Interno GFLID-005
Deslizamiento (en pared vertical) (mm)	0.05	Según norma ONNCCE NMX-C-420
Resistencia a la Compresión (Kgf/cm ²)	30	Según norma ONNCCE NMX-C-420
Resistencia a la Tensión en función al tiempo (N/mm ²)	0.5	Según norma ONNCCE NMX-C-420
Resis. al Corte Sust./Sust. de 18% abs. (Kgf/cm ²)	12.4	Según norma ANSI 118.1

*Estos tiempos serán más cortos a temperaturas altas o con corrientes de aire y más largos a temperaturas bajas.





GRUPO
FORTEC

ISO 9001:2015

EMPRESA CERTIFICADA

Síguenos como Grupo Fortec   

grupofortec.com.mx